	PROCESO DE CADENA DE VALOR	Control: No
		Fecha: Julio / 06
	FICHA TECNICA F - CV - 55	Versión: 1
		Pag 1 de 1

PRODUCTO : COPA PS QUALY

REFERENCIA: 3005

MATERIAL: POLIESTIRENO CRISTAL APROBADO FDA

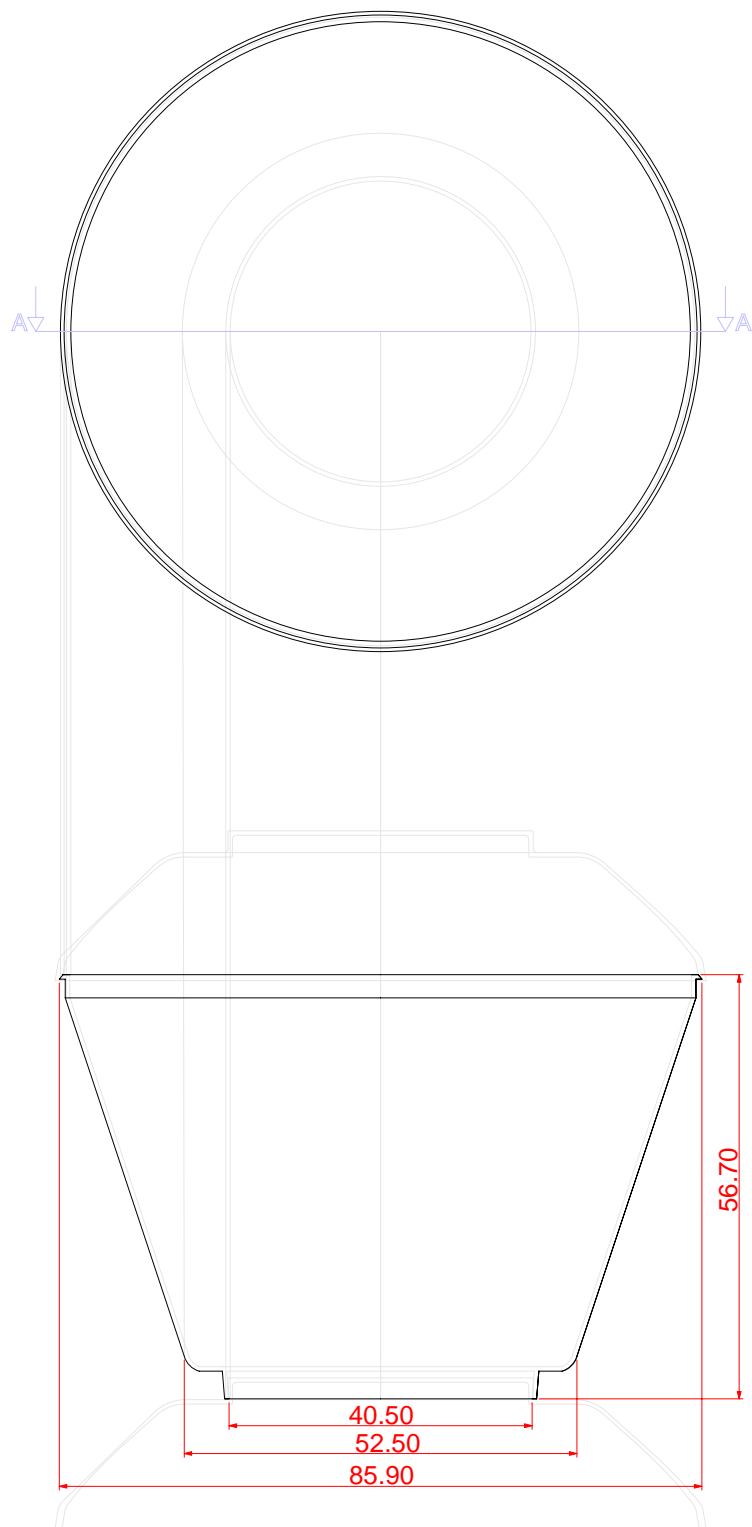
PROCESO: INYECCIÓN

DIMENSIONES (mm) :	MEDIA	DESV STAND
DIAMETRO SUPERIOR:	85,9	0,17
DIAMETRO INFERIOR	52,5	0,12
DIAMETRO INT. PEDESTAL:	40,5	0,15
ALTURA:	56,7	0,15
ALTURA PEDESTAL:	3,6	0,06
PESO (Gr):	7,4	0,20

CONTROL DE CALIDAD

Plan de muestreo Simple Normal, con un nivel de aceptación (NAC) de 1,5%

Ensayo de hermeticidad:	N.A	
Ensayo de resistencia al calor:	N.A	
Ensayo de Resistencia al Impacto:	N.A	
Control de espesor de Paredes:	0,46	0,05



FECHA: JUNIO 21 DE 2007	<div data-bbox="846 1776 1507 1850" data-label="Text"> <p>QUALYPLASTICOS</p> </div> <div data-bbox="893 1929 1463 2003" data-label="Text"> <p>COPA QUALY PS</p> </div>
HECHO POR: E.I	
ESCALA 1:1	
DIMENSIONES: MILIMETROS	
PLANO 1/2	

	PROCESO DE CADENA DE VALOR	Control: No
		Fecha: Marzo 07
	FICHA TECNICA F - CV - 55	Versión: 1
		Pag 1 de 1

PRODUCTO BASE QUALY

REFERENCIA 6003

MATERIAL POLIESTIRENO CRISTAL APROBADO FDA

PROCESO INYECCIÓN

DIMENSIONES (mm)	MEDIA	DESV STAND
DIAMETRO EXTERIOR	86,4	0,06
DIAMETRO DE AJUSTE SUPERIOR	85,1	0,15
DIAMETRO DE AJUSTE INFERIOR	40,7	0,12
ALTURA	20,2	0,10
PESO (Gr)	3,9	0,15

CONTROL DE CALIDAD

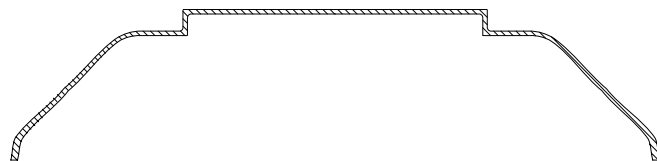
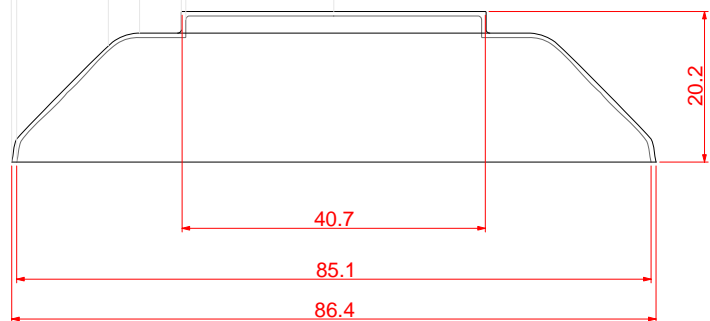
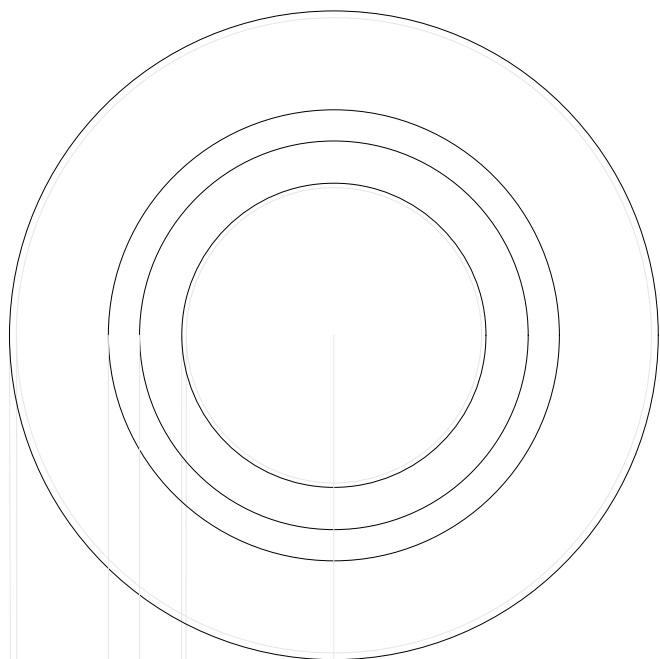
Plan de muestreo Simple Normal, con un nivel de aceptación (NAC) de 1,5%

Ensayo de hermeticidad: N.A

Ensayo de resistencia al calor: N.A

Ensayo de Resistencia al Impacto: N.A

Control de espesor de Paredes: 0,36 0,04



FECHA: JUNIO 21 DE 2007		QUALYPLASTICOS
HECHO POR: E.I		
ESCALA 1:1		
DIMENSIONES: MILIMETROS		BASE QUALY
PLANO 1/1	